

Požarne lopute

CU-LT



CU-LT/MFUSP

Požarna loputa za preprečevanje širjenja požara in dima skozi steno, s požarno odpornostjo 90 minut, z deklariranimi lastnostmi po EN 15650, testirana po EN 1366-2 in klasificirana po EN 13501-3. Sestavljena iz ohišja iz pocinkane pločevine, lamele iz izolacijskega materiala in termičnega prožilnega mehanizma s temperaturo proženja pri +72°C.

Požarna loputa mora biti vgrajena tako, da bo imela požarno odpornost EI 90 S.



Proizvod kot npr. TRGO-MOKK/ CU-LT/AxB/MFUSP

.....

Požarna loputa za preprečevanje širjenja požara in dima skozi steno, s požarno odpornostjo 90 minut, z deklariranimi lastnostmi po EN 15650, testirana po EN 1366-2 in klasificirana po EN 13501-3. Sestavljena iz ohišja iz pocinkane pločevine, lamele iz izolacijskega materiala, termičnega prožilnega mehanizma s temperaturo proženja pri +72°C in mejnih stikal za prikaz položaja odprto in zaprto.

Požarna loputa mora biti vgrajena tako, da bo imela požarno odpornost EI 90 S.



Proizvod kot npr. TRGO-MOKK/ CU-LT/AxB/MFUSP/FDCU



CU-LT/BFLT



CU-LT/ONE T FDCU

Požarna loputa za preprečevanje širjenja požara in dima skozi steno, s požarno odpornostjo 90 minut, z deklariranimi lastnostmi po EN 15650, testirana po EN 1366-2 in klasificirana po EN 13501-3. Sestavljena iz ohišja iz pocinkane pločevine, lamele iz izolacijskega materiala, elektromotornega pogona (24V) s povratno vzbujeno, termično varovalko (+72°C) in mejnimi stikali za prikaz položaja odprto in zaprto.

Požarna loputa mora biti vgrajena tako, da bo imela požarno odpornost EI 90 S.



Proizvod kot npr. TRGO-MOKK/ CU-LT/AxB/BFLT 24

Proizvod kot npr. TRGO-MOKK/ CU-LT/AxB/ONE T 24 FDCU

Požarna loputa za preprečevanje širjenja požara in dima skozi steno, s požarno odpornostjo 90 minut, z deklariranimi lastnostmi po EN 15650, testirana po EN 1366-2 in klasificirana po EN 13501-3. Sestavljena iz ohišja iz pocinkane pločevine, lamele iz izolacijskega materiala, elektromotornega pogona (230V) s povratno vzbujeno, termično varovalko (+72°C) in mejnimi stikali za prikaz položaja odprto in zaprto.

Požarna loputa mora biti vgrajena tako, da bo imela požarno odpornost EI 90 S.



Proizvod kot npr. TRGO-MOKK/ CU-LT/AxB/BFLT 230

Proizvod kot npr. TRGO-MOKK/ CU-LT/AxB/ONE T 230 FDCU

CU-LT-1S



CU-LT-1S/MFUSP

Požarna loputa za preprečevanje širjenja požara in dima skozi steno, s požarno odpornostjo 90 minut, z deklariranimi lastnostmi po EN 15650, testirana po EN 1366-2 in klasificirana po EN 13501-3. Sestavljena iz ohišja iz pocinkane pločevine, lamele iz izolacijskega materiala, termičnega prožilnega mehanizma s temperaturo proženja pri +72°C in požarno izoliranega montažnega okvirja. Požarna loputa je prirejena za površinsko vgradnjo, ki ne potrebuje dodatnega požarnega tesnjenja.

Požarna loputa mora biti vgrajena tako, da bo imela požarno odpornost EI 90 S.



Proizvod kot npr. TRGO-MOKK/ CU-LT-1S/AxB/MFUSP

Požarna loputa za preprečevanje širjenja požara in dima skozi steno, s požarno odpornostjo 90 minut, z deklariranimi lastnostmi po EN 15650, testirana po EN 1366-2 in klasificirana po EN 13501-3. Sestavljena iz ohišja iz pocinkane pločevine, lamele iz izolacijskega materiala, termičnega prožilnega mehanizma s temperaturo proženja pri +72°C, mejnih stikal za prikaz položaja odprto in zaprto ter požarno izoliranega montažnega okvirja. Požarna loputa je prirejena za površinsko vgradnjo, ki ne potrebuje dodatnega požarnega tesnjenja.

Požarna loputa mora biti vgrajena tako, da bo imela požarno odpornost EI 90 S.



Proizvod kot npr. TRGO-MOKK/ CU-LT-1S/AxB/MFUSP/FDCU



CU-LT-1S/BFLT

Požarna loputa za preprečevanje širjenja požara in dima skozi steno, s požarno odpornostjo 90 minut, z deklariranimi lastnostmi po EN 15650, testirana po EN 1366-2 in klasificirana po EN 13501-3. Sestavljena iz ohišja iz pocinkane pločevine, lamele iz izolacijskega materiala, elektromotornega pogona (24V) s povratno vzmetjo, termično varovalko (+72°C) in mejnimi stikali za prikaz položaja odprto in zaprto ter požarno izoliranega montažnega okvirja. Požarna loputa je prirejena za površinsko vgradnjo, ki ne potrebuje dodatnega požarnega tesnjenja.

Požarna loputa mora biti vgrajena tako, da bo imela požarno odpornost EI 90 S.



Proizvod kot npr. TRGO-MOKK/ CU-LT-1S/AxB/BFLT 24

Proizvod kot npr. TRGO-MOKK/ CU-LT-1S/AxB/ONE T 24 FDCU

.....

Požarna loputa za preprečevanje širjenja požara in dima skozi steno, s požarno odpornostjo 90 minut, z deklariranimi lastnostmi po EN 15650, testirana po EN 1366-2 in klasificirana po EN 13501-3. Sestavljena iz ohišja iz pocinkane pločevine, lamele iz izolacijskega materiala, elektromotornega pogona (230V) s povratno vzmetjo, termično varovalko (+72°C) in mejnimi stikali za prikaz položaja odprto in zaprto ter požarno izoliranega montažnega okvirja. Požarna loputa je prirejena za površinsko vgradnjo, ki ne potrebuje dodatnega požarnega tesnjenja.

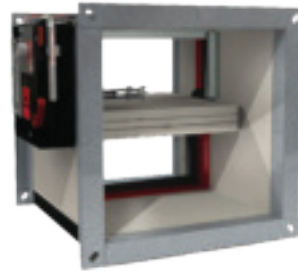
Požarna loputa mora biti vgrajena tako, da bo imela požarno odpornost EI 90 S.



Proizvod kot npr. TRGO-MOKK/ CU-LT-1S/AxB/BFLT 230

Proizvod kot npr. TRGO-MOKK/ CU-LT-1S/AxB/ONE T 230 FDCU

CU2



CU2/CFTH

Požarna loputa za preprečevanje širjenja požara in dima skozi steno, s požarno odpornostjo 90 minut, z deklariranimi lastnostmi po EN 15650, testirana po EN 1366-2 in klasificirana po EN 13501-3. Sestavljena iz lamele in ohišja iz požarno odpornega kalcijevega silikata ter termičnega prožilnega mehanizma s temperaturo proženja pri +72°C.

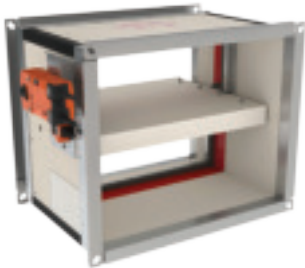
Požarna loputa mora biti vgrajena tako, da bo imela požarno odpornost EI 90 S.

Proizvod kot npr. TRGO-MOKK/ CU2/AxB/CFTH

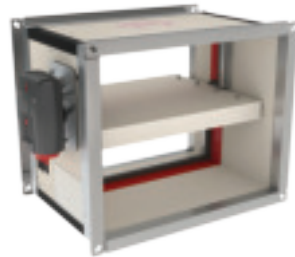
Požarna loputa za preprečevanje širjenja požara in dima skozi steno, s požarno odpornostjo 90 minut, z deklariranimi lastnostmi po EN 15650, testirana po EN 1366-2 in klasificirana po EN 13501-3. Sestavljena iz lamele in ohišja iz požarno odpornega kalcijevega silikata, termičnega prožilnega mehanizma s temperaturo proženja pri +72°C, ter mejnih stikal za prikaz položaja odprto (FCU) in zaprto (DCU).

Požarna loputa mora biti vgrajena tako, da bo imela požarno odpornost EI 90 S.

Proizvod kot npr. TRGO-MOKK/ CU2/AxB/CFTH/FCU+DCU



CU2/BFLT



CU2/ONE T FDCU

Požarna loputa za preprečevanje širjenja požara in dima skozi steno, s požarno odpornostjo 90 minut, z deklariranimi lastnostmi po EN 15650, testirana po EN 1366-2 in klasificirana po EN 13501-3. Sestavljena iz lamele in ohišja iz požarno odpornega kalcijevega silikata, elektromotornega pogona (24V) s povratno vzmetjo, termično varovalko (+72°C) in mejnimi stikali za prikaz položaja odprto in zaprto.

Požarna loputa mora biti vgrajena tako, da bo imela požarno odpornost EI 90 S.

Proizvod kot npr. TRGO-MOKK/ CU2/AxB/BFLT 24

Proizvod kot npr. TRGO-MOKK/ CU2/AxB/BFNT 24

Proizvod kot npr. TRGO-MOKK/ CU2/AxB/ONE T 24 FDCU

Požarna loputa za preprečevanje širjenja požara in dima skozi steno, s požarno odpornostjo 90 minut, z deklariranimi lastnostmi po EN 15650, testirana po EN 1366-2 in klasificirana po EN 13501-3. Sestavljena iz lamele in ohišja iz požarno odpornega kalcijevega silikata, elektromotornega pogona (230V) s povratno vzmetjo, termično varovalko (+72°C) in mejnimi stikali za prikaz položaja odprto in zaprto.

Požarna loputa mora biti vgrajena tako, da bo imela požarno odpornost EI 90 S.

Proizvod kot npr. TRGO-MOKK/ CU2/AxB/BFLT 230

Proizvod kot npr. TRGO-MOKK/ CU2/AxB/BFNT 230

Proizvod kot npr. TRGO-MOKK/ CU2/AxB/ONE T 230 FDCU

CR60



CR60/MFUS

Okrogla požarna loputa za preprečevanje širjenja požara in dima skozi steno, s požarno odpornostjo 90 minut, z deklariranimi lastnostmi po EN 15650, testirana po EN 1366-2 in klasificirana po EN 13501-3. Sestavljena iz ohišja iz pocinkane pločevine, lamele iz izolacijskega materiala in termičnega prožilnega mehanizma s temperaturo proženja pri +72°C.

Požarna loputa mora biti vgrajena tako, da bo imela požarno odpornost EI 90 S.



Proizvod kot npr. TRGO-MOKK/ CR60/Ø D/MFUS

Okrogla požarna loputa za preprečevanje širjenja požara in dima skozi steno, s požarno odpornostjo 90 minut, z deklariranimi lastnostmi po EN 15650, testirana po EN 1366-2 in klasificirana po EN 13501-3. Sestavljena iz ohišja iz pocinkane pločevine, lamele iz izolacijskega materiala, termičnega prožilnega mehanizma s temperaturo proženja pri +72°C in mejnih stikal za prikaz položaja odprto in zaprto.

Požarna loputa mora biti vgrajena tako, da bo imela požarno odpornost EI 90 S.



Proizvod kot npr. TRGO-MOKK/ CR60/Ø D/MFUS/FDCU



CR60/BFLT



CR60/ONE T FDCU

Okrogla požarna loputa za preprečevanje širjenja požara in dima skozi steno, s požarno odpornostjo 90 minut, z deklariranimi lastnostmi po EN 15650, testirana po EN 1366-2 in klasificirana po EN 13501-3. Sestavljena iz ohišja iz pocinkane pločevine, lamele iz izolacijskega materiala, elektromotornega pogona (24V) s povratno vzmetjo, termično varovalko (+72°C) in mejnimi stikali za prikaz položaja odprto in zaprto.

Požarna loputa mora biti vgrajena tako, da bo imela požarno odpornost EI 90 S.



Proizvod kot npr. TRGO-MOKK/ CR60/Ø D/BFLT 24

Proizvod kot npr. TRGO-MOKK/ CR60/Ø D/ONE T 24 FDCU

Okrogla požarna loputa za preprečevanje širjenja požara in dima skozi steno, s požarno odpornostjo 90 minut, z deklariranimi lastnostmi po EN 15650, testirana po EN 1366-2 in klasificirana po EN 13501-3. Sestavljena iz ohišja iz pocinkane pločevine, lamele iz izolacijskega materiala, elektromotornega pogona (230V) s povratno vzmetjo, termično varovalko (+72°C) in mejnimi stikali za prikaz položaja odprto in zaprto.

Požarna loputa mora biti vgrajena tako, da bo imela požarno odpornost EI 90 S.



Proizvod kot npr. TRGO-MOKK/ CR60/Ø D/BFLT 230

Proizvod kot npr. TRGO-MOKK/ CR60/Ø D/ONE T 230 FDCU

CR60-1S



CR60-1S/MFUS

Okrogla požarna loputa za preprečevanje širjenja požara in dima skozi steno, s požarno odpornostjo 90 minut, z deklariranimi lastnostmi po EN 15650, testirana po EN 1366-2 in klasificirana po EN 13501-3. Sestavljena iz ohišja iz pocinkane pločevine, lamele iz izolacijskega materiala, termičnega prožilnega mehanizma s temperaturo proženja pri +72°C in požarno izoliranega montažnega okvirja. Požarna loputa je prirejena za površinsko vgradnjo, ki ne potrebuje dodatnega požarnega tesnjenja.

Požarna loputa mora biti vgrajena tako, da bo imela požarno odpornost EI 90 S.



Proizvod kot npr. TRGO-MOKK/ CR60-1S/Ø D/MFUS

Okrogla požarna loputa za preprečevanje širjenja požara in dima skozi steno, s požarno odpornostjo 90 minut, z deklariranimi lastnostmi po EN 15650, testirana po EN 1366-2 in klasificirana po EN 13501-3. Sestavljena iz ohišja iz pocinkane pločevine, lamele iz izolacijskega materiala, termičnega prožilnega mehanizma s temperaturo proženja pri +72°C, mejnih stikal za prikaz položaja odprto in zaprto ter požarno izoliranega montažnega okvirja. Požarna loputa je prirejena za površinsko vgradnjo, ki ne potrebuje dodatnega požarnega tesnjenja.

Požarna loputa mora biti vgrajena tako, da bo imela požarno odpornost EI 90 S.



Proizvod kot npr. TRGO-MOKK/ CR60-1S/Ø D/MFUS/FDCU



CR60-1S/BFLT



CR60-1S/ONE T FDCU

Okrogla požarna loputa za preprečevanje širjenja požara in dima skozi steno, s požarno odpornostjo 90 minut, z deklariranimi lastnostmi po EN 15650, testirana po EN 1366-2 in klasificirana po EN 13501-3. Sestavljena iz ohišja iz pocinkane pločevine, lamele iz izolacijskega materiala, elektromotornega pogona (24V) s povratno vzetjo, termično varovalko (+72°C) in mejnimi stikali za prikaz položaja odprto in zaprto ter požarno izoliranega montažnega okvirja. Požarna loputa je prirejena za površinsko vgradnjo, ki ne potrebuje dodatnega požarnega tesnjenja.

Požarna loputa mora biti vgrajena tako, da bo imela požarno odpornost EI 90 S.



Proizvod kot npr. TRGO-MOKK/ CR60-1S/∅ D/BFLT 24

Proizvod kot npr. TRGO-MOKK/ CR60-1S/∅ D/ONE T 24 FDCU

Okrogla požarna loputa za preprečevanje širjenja požara in dima skozi steno, s požarno odpornostjo 90 minut, z deklariranimi lastnostmi po EN 15650, testirana po EN 1366-2 in klasificirana po EN 13501-3. Sestavljena iz ohišja iz pocinkane pločevine, lamele iz izolacijskega materiala, elektromotornega pogona (230V) s povratno vzetjo, termično varovalko (+72°C) in mejnimi stikali za prikaz položaja odprto in zaprto ter požarno izoliranega montažnega okvirja. Požarna loputa je prirejena za površinsko vgradnjo, ki ne potrebuje dodatnega požarnega tesnjenja.

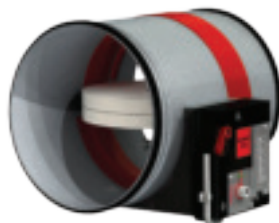
Požarna loputa mora biti vgrajena tako, da bo imela požarno odpornost EI 90 S.



Proizvod kot npr. TRGO-MOKK/ CR60-1S/∅ D/BFLT 230

Proizvod kot npr. TRGO-MOKK/ CR60-1S/∅ D/ONE T 230 FDCU

CR2



CR2/CFTH

Okrogla požarna loputa za preprečevanje širjenja požara in dima skozi steno, s požarno odpornostjo 90 minut, z deklariranimi lastnostmi po EN 15650, testirana po EN 1366-2 in klasificirana po EN 13501-3. Sestavljena iz ohišja iz pocinkane pločevine, lamele iz izolacijskega materiala in termičnega prožilnega mehanizma s temperaturo proženja pri +72°C.

Požarna loputa mora biti vgrajena tako, da bo imela požarno odpornost EI 90 S.

Proizvod kot npr. TRGO-MOKK/ CR2/∅ D/CFTH

Okrogla požarna loputa za preprečevanje širjenja požara in dima skozi steno, s požarno odpornostjo 90 minut, z deklariranimi lastnostmi po EN 15650, testirana po EN 1366-2 in klasificirana po EN 13501-3. Sestavljena iz ohišja iz pocinkane pločevine, lamele iz izolacijskega materiala, termičnega prožilnega mehanizma s temperaturo proženja pri +72°C in mejnih stikal za prikaz položaja odprto (DCU) in zaprto (FCU).

Požarna loputa mora biti vgrajena tako, da bo imela požarno odpornost EI 90 S.

Proizvod kot npr. TRGO-MOKK/ CR2/∅ D/CFTH/FCU+DCU



CR2/ONE T FDCU



CR2/BFNT

Okrogla požarna loputa za preprečevanje širjenja požara in dima skozi steno, s požarno odpornostjo 90 minut, z deklariranimi lastnostmi po EN 15650, testirana po EN 1366-2 in klasificirana po EN 13501-3. Sestavljena iz ohišja iz pocinkane pločevine, lamele iz izolacijskega materiala, elektromotornega pogona (24V) s povratno vzmetjo, termično varovalko (+72°C) in mejnimi stikali za prikaz položaja odprto in zaprto.

Požarna loputa mora biti vgrajena tako, da bo imela požarno odpornost EI 90 S.

Proizvod kot npr. TRGO-MOKK/ CR2/Ø D/BFLT 24

Proizvod kot npr. TRGO-MOKK/ CR2/Ø D/BFNT 24

Proizvod kot npr. TRGO-MOKK/ CR2/Ø D/ONE T 24 FDCU

Okrogla požarna loputa za preprečevanje širjenja požara in dima skozi steno, s požarno odpornostjo 90 minut, z deklariranimi lastnostmi po EN 15650, testirana po EN 1366-2 in klasificirana po EN 13501-3. Sestavljena iz ohišja iz pocinkane pločevine, lamele iz izolacijskega materiala, elektromotornega pogona (230V) s povratno vzmetjo, termično varovalko (+72°C) in mejnimi stikali za prikaz položaja odprto in zaprto.

Požarna loputa mora biti vgrajena tako, da bo imela požarno odpornost EI 90 S.

Proizvod kot npr. TRGO-MOKK/ CR2/Ø D/BFLT 230

Proizvod kot npr. TRGO-MOKK/ CR2/Ø D/BFNT 230

Proizvod kot npr. TRGO-MOKK/ CR2/Ø D/ONE T 230 FDCU

Vstavljljiva požarna loputa SC+



SC+90

Vstavljljiva požarna loputa, okroglega preseka (prirejena za vstavitev v spiro cev), za preprečevanje širjenja požara in dima, z deklariranimi lastnostmi po EN 15650, testirana po EN 1366-2 in klasificirana po EN 13501-3. Sestavljena iz naslednjih delov:

- ohišja,
- dveh polkrožnih lamel,
- gumijastega tesnila,
- intumescentnega tesnila,
- termičnega prožilnega mehanizem s temp. proženja +72°C.

Spiro cev mora biti vgrajena tako, da bo imela skupaj z vstavljljivo požarno loputo požarno odpornost EI 90 S.



Proizvod kot npr. TRGO-MOKK/ SC+90/Ø D

Vstavljljiva požarna loputa, okroglega preseka (prirejena za vstavitev v spiro cev), za preprečevanje širjenja požara in dima, z deklariranimi lastnostmi po EN 15650, testirana po EN 1366-2 in klasificirana po EN 13501-3. Sestavljena iz naslednjih delov:

- ohišja,
- dveh polkrožnih lamel,
- gumijastega tesnila,
- intumescentnega tesnila,
- termičnega prožilnega mehanizem s temp. proženja +72°C,
- mejnega stikala za prikaz položaja »ZAPRTO«.

Spiro cev mora biti vgrajena tako, da bo imela skupaj z vstavljljivo požarno loputo požarno odpornost EI 90 S.



Proizvod kot npr. TRGO-MOKK/ SC+90/Ø D/FCU

Vstavljljiva požarna loputa s prezračevalnim ventilom SCV+ 90



SCV+90

Vstavljljiva požarna loputa, okroglega preseka, s prezračevalnim ventilom bele barve RAL 9010 (prirejena za vstavev v spiro cev), za preprečevanje širjenja požara in dima, z deklariranimi lastnostmi po EN 15650, testirana po EN 1366-2 in klasificirana po EN 13501-3. Sestavljena iz naslednjih delov:

- ohišja,
- dveh polkrožnih lamel,
- gumijastega tesnila,
- intumescentnega tesnila
- termičnega prožilnega mehanizem s temp. proženja +72°C.

Spiro cev mora biti vgrajena tako, da bo imela skupaj z vstavljljivo požarno loputo s prezračevalnim ventilom požarno odpornost EI 90 S.



Proizvod kot npr. TRGO-MOKK/ SCV+90/Ø D

Vstavljljiva požarna loputa, okroglega preseka, s prezračevalnim ventilom bele barve RAL 9010 (prirejena za vstavev v spiro cev), za preprečevanje širjenja požara in dima, z deklariranimi lastnostmi po EN 15650, testirana po EN 1366-2 in klasificirana po EN 13501-3. Sestavljena iz naslednjih delov:

- ohišja,
- dveh polkrožnih lamel,
- gumijastega tesnila,
- intumescentnega tesnila
- termičnega prožilnega mehanizem s temp. proženja +72°C,
- mejnega stikala za prikaz položaja »ZAPRTO«.

Spiro cev mora biti vgrajena tako, da bo imela skupaj z vstavljljivo požarno loputo s prezračevalnim ventilom požarno odpornost EI 90 S.



Proizvod kot npr. TRGO-MOKK/ SCV+90/Ø D/FCU