

Dimoodvodne lopute

Kamouflage 1V/60 ali 2V/60



Večsektorska dimoodvodna loputa za stensko vgradnjo, z deklariranimi lastnostmi po EN 12101-8, testirana po EN 1366-10 in klasificirana po EN 13501-4. Sestavljena je iz eloksiranega aluminijastega okvirja, ene (1V) ali dveh (2V) lamel, ključavnice in ključa, priključne doze, blokirnega mehanizma, poteznega magneta, mejnega stikala ter centralne ojačitve pri izvedbi (2V). Upravljanje s pomočjo 24V električnega impulza. V normalnem stanju je zaprta, z električnim impulzom se odpre. Zapira se ročno s ključem.

Dimoodvodna mora biti vgrajena tako, da bo imela požarno odpornost **EI 60 (v_{ed} i↔o) S 1500 AA multi**

Dodatna oprema:

EASY-KAP – vgradni okvir

EASY-KGC – varovalna rešetka

Proizvod kot npr. TRGO-MOKK/ KAMOUFLAGE 1V/60/AxB/VD24/FDCU

Proizvod kot npr. TRGO-MOKK/ KAMOUFLAGE 1V/60/AxB/VD24/FDCU/EASY-KAP

Proizvod kot npr. TRGO-MOKK/ KAMOUFLAGE 1V/60/AxB/VD24/FDCU/EASY-KGC

Proizvod kot npr. TRGO-MOKK/ KAMOUFLAGE 2V/60/AxB/VD24/FDCU

Proizvod kot npr. TRGO-MOKK/ KAMOUFLAGE 2V/60/AxB/VD24/FDCU/EASY-KAP

Proizvod kot npr. TRGO-MOKK/ KAMOUFLAGE 2V/60/AxB/VD24/FDCU/EASY-KGC



Kamouflage 1V/120 ali 2V/120



Večsektorska dimoodvodna loputa za stensko vgradnjo, z deklariranimi lastnostmi po EN 12101-8, testirana po EN 1366-10 in klasificirana po EN 13501-4. Sestavljena je iz eloksiranega aluminijastega okvirja, ene (1V) ali dveh (2V) lamel, ključavnice in ključa, priključne doze, blokirnega mehanizma, poteznega magneta, mejnega stikala ter centralne ojačitve pri izvedbi (2V). Upravljanje s pomočjo 24V električnega impulza. V normalnem stanju je zaprta, z električnim impulzom se odpre. Zapira se ročno s ključem.

Dimoodvodna mora biti vgrajena tako, da bo imela požarno odpornost
EI 90 (v_{ed} i \leftrightarrow o) S 1500 AA multi ali
EI 120 (v_{ed} i \leftrightarrow o) S 1500 AA multi

Dodatna oprema:

EASY-KAP – vgradni okvir

EASY-KGC – varovalna rešetka



Proizvod kot npr. TRGO-MOKK/ KAMOUFLAGE 1V/120/AxB/VD24/FDCU

Proizvod kot npr. TRGO-MOKK/ KAMOUFLAGE 1V/120/AxB/VD24/FDCU/EASY-KAP

Proizvod kot npr. TRGO-MOKK/ KAMOUFLAGE 1V/120/AxB/VD24/FDCU/EASY-KGC

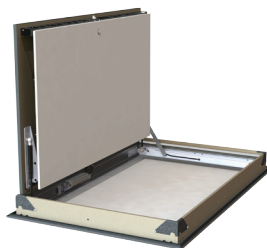


Proizvod kot npr. TRGO-MOKK/ KAMOUFLAGE 2V/120/AxB/VD24/FDCU

Proizvod kot npr. TRGO-MOKK/ KAMOUFLAGE 2V/120/AxB/VD24/FDCU/EASY-KAP

Proizvod kot npr. TRGO-MOKK/ KAMOUFLAGE 2V/120/AxB/VD24/FDCU/EASY-KGC

Kamouflage P/60



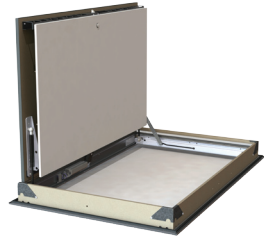
Večsektorska dimoodvodna loputa za stropno vgradnjo, z deklariranimi lastnostmi po EN 12101-8, testirana po EN 1366-10 in klasificirana po EN 13501-4. Sestavljena je iz eloksiranega aluminijastega okvirja, lamele, ključavnice in ključa, plinske vzmeti, priključne doze, blokirnega mehanizma, poteznega magneta, mejnega stikala in vgradnega okvirja. Upravljanje s pomočjo 24V električnega impulza. V normalnem stanju je zaprta, z električnim impulzom se odpre. Zapira se ročno s ključem.

Dimoodvodna mora biti vgrajena tako, da bo imela požarno odpornost **EI 60 (h_{od} i↔o) S 1500 AA multi**



Proizvod kot npr. TRGO-MOKK/ KAMOUFFLAGE P/60/AxB/VD24/FDCU/KAP

Kamouflage P/120



Večsektorska dimoodvodna loputa za stropno vgradnjo, deklarirana po EN 12101-8, testirana po EN 1366-10 in klasificirana po EN 13501-4. Sestavljena je iz eloksiranega aluminijastega okvirja, lamele, ključavnice in ključa, plinske vzmeti, priključne doze, blokirnega mehanizma, poteznega magneta, mejnega stikala in vgradnega okvirja. Upravljanje s pomočjo 24V električnega impulza. V normalnem stanju je zaprta, z električnim impulzom se odpre. Zapira se ročno s ključem.

Dimoodvodna mora biti vgrajena tako, da bo imela požarno odpornost **EI 120 (h_{od} i↔o) S 1500 AA multi**



Proizvod kot npr. TRGO-MOKK/ KAMOUFLAGE P/120/AxB/VD24/FDCU/KAP

Kamouflage MP/120



Večsektorska dimoodvodna loputa za stensko vgradnjo, z deklariranimi lastnostmi po EN 12101-8, testirana po EN 1366-10 in klasificirana po EN 13501-4. Sestavljena je iz eloksiranega aluminijastega okvirja lamele, ključavnice in ključa, priključne doze, ročičnega mehanizma, motornega pogona in mejnega stikala. Upravljanje s pomočjo 24V motornega pogona.

Dimoodvodna mora biti vgrajena tako, da bo imela požarno odpornost **EI 120 (v_{ed} i↔o) S 1500 C₁₀₀₀₀ AA multi**

Dodatna oprema:

EASY-KAP MP – vgradni okvir

EASY-KGC MP 1V – varovalna rešetka



Proizvod kot npr. TRGO-MOKK/ KAMOUFLAGE MP/120/AxB/VD24/FDCU

Proizvod kot npr. TRGO-MOKK/ KAMOUFLAGE MP/120/AxB/VD24/FDCU/EASY-KAP MP

Proizvod kot npr. TRGO-MOKK/ KAMOUFLAGE MP/120/AxB/VD24/FDCU/EASY-KGC MP 1V

Kamouflage MP/60



Večsektorska dimoodvodna loputa za stensko vgradnjo, z deklariranimi lastnostmi po EN 12101-8, testirana po EN 1366-10 in klasificirana po EN 13501-4. Sestavljena je iz eloksiranega aluminijastega okvirja lamele, ključavnice in ključa, priključne doze, ročičnega mehanizma, motornega pogona in mejnega stikala. Upravljanje s pomočjo 24V motornega pogona.

Dimoodvodna mora biti vgrajena tako, da bo imela požarno odpornost **EI 60 (v_{ed} i↔o) S 1500 C₁₀₀₀₀ AA multi**

Dodatna oprema:

EASY-KAP MP – vgradni okvir

EASY-KGC MP 1V – varovalna rešetka



Proizvod kot npr. TRGO-MOKK/ KAMOUFLAGE MP/60/AxB/VD24/FDCU

Proizvod kot npr. TRGO-MOKK/ KAMOUFLAGE MP/60/AxB/VD24/FDCU/EASY-KAP MP

Proizvod kot npr. TRGO-MOKK/ KAMOUFLAGE MP/60/AxB/VD24/FDCU/EASY-KGC MP 1V

VU120/PG30/PG30



Večsektorska dimoodvodna loputa za vgradnjo v steno, strop ali na kanal, z deklariranimi lastnostmi po EN 12101-8, testirana po EN 1366-10 in klasificirana po EN 13501-4. Loputa je sestavljena iz lamele in ohišja iz požarno odpornega kalcijevega silikata, tesnila za hladen dim, intumescentnega traku, dveh prirobnic PG30, elektromotornega pogona z dvožičnim krmiljenjem pogona (odprto-zaprto) z ognjeodpornim reduktorjem in dvema fiksno nastavljenimi brezpotencialnimi stikali za signalizacijo položaja odprto zaprto **BLE24 (napetost 24V)**.

Dimoodvodna mora biti vgrajena tako, da bo imela požarno odpornost

EI 90 ($v_{ed} i \leftrightarrow o$) S 1500 AA multi

EI 90 ($h_{od} i \leftrightarrow o$) S 1500 AA multi



Proizvod kot npr. TRGO-MOKK/ VU120 PG30/AxB/BLE24/PG30

Večsektorska dimoodvodna loputa za vgradnjo v steno, strop ali na kanal z deklariranimi lastnostmi po EN 12101-8, testirana po EN 1366-10 in klasificirana po EN 13501-4. Loputa je sestavljena iz lamele in ohišja iz požarno odpornega kalcijevega silikata, tesnila za hladen dim, intumescentnega traku, dveh prirobnic PG30, elektromotornega pogona z dvožičnim krmiljenjem pogona (odprto-zaprto) z ognjeodpornim reduktorjem in dvema fiksno nastavljenimi brezpotencialnimi stikali za signalizacijo položaja odprto zaprto **BLE230 (napetost 230V)**.

Dimoodvodna mora biti vgrajena tako, da bo imela požarno odpornost

EI 90 ($v_{ed} i \leftrightarrow o$) S 1500 AA multi

EI 90 ($h_{od} i \leftrightarrow o$) S 1500 AA multi



Proizvod kot npr. TRGO-MOKK/ VU120 PG30/AxB/BLE230/PG30

VU120/PG30/PS



Večsektorska dimoodvodna loputa za vgradnjo v steno, strop ali na kanal, z deklariranimi lastnostmi po EN 12101-8, testirana po EN 1366-10 in klasificirana po EN 13501-4. Loputa je sestavljena iz lamele in ohišja iz požarno odpornega kalcijevega silikata, tesnila za hladen dim, intumescentnega traku, prirobnice PG30 na strani mehanizma, okvirja PS na strani kanala, elektromotornega pogona z dvožičnim krmiljenjem pogona (odprto-zaprto) z ognjeodpornim reduktorjem in dvema fiksno nastavljenimi brezpotencialnimi stikali za signalizacijo položaja odprto zaprto **BLE24 (napetost 24V)**.

Dimoodvodna mora biti vgrajena tako, da bo imela požarno odpornost

EI 90 (v_{ed} i↔o) S 1500 AA multi

EI 90 (h_{od} i↔o) S 1500 AA multi



Proizvod kot npr. TRGO-MOKK/ VU120 PG30/AxB/BLE24/PS

.....

Večsektorska dimoodvodna loputa za vgradnjo v steno, strop ali na kanal, z deklariranimi lastnostmi po EN 12101-8, testirana po EN 1366-10 in klasificirana po EN 13501-4. Loputa je sestavljena iz lamele in ohišja iz požarno odpornega kalcijevega silikata, tesnila za hladen dim, intumescentnega traku, prirobnice PG30 na strani mehanizma, okvirja PS na strani kanala, elektromotornega pogona z dvožičnim krmiljenjem pogona (odprto-zaprto) z ognjeodpornim reduktorjem in dvema fiksno nastavljenimi brezpotencialnimi stikali za signalizacijo položaja odprto zaprto **BLE230 (napetost 230V)**.

Dimoodvodna mora biti vgrajena tako, da bo imela požarno odpornost

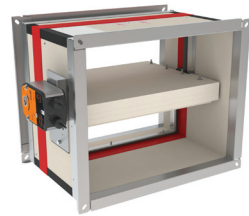
EI 90 (v_{ed} i↔o) S 1500 AA multi

EI 90 (h_{od} i↔o) S 1500 AA multi



Proizvod kot npr. TRGO-MOKK/ VU120 PG30/AxB/BLE230/PS

VUW120



Večsektorska dimoodvodna loputa za vgradnjo v steno z deklariranimi lastnostmi po EN 12101-8, testirana po EN 1366-10 in klasificirana po EN 13501-4. Loputa je sestavljena iz lamele in ohišja iz požarno odpornega kalcijevega silikata, tesnila za hladen dim, intumescentnega traku, dveh prirobnic PG30, elektromotornega pogona z dvožičnim krmiljenjem pogona (odprto-zaprto) z ognjeodpornim reduktorjem in dvema fiksno nastavljenimi brezpotencialnimi stikali za signalizacijo položaja odprto zaprto **BLE24 (napetost 24V)**.

Dimoodvodna mora biti vgrajena tako, da bo imela požarno odpornost **EI 120 (v_{ew} i↔o) S 1500 AA multi C 10.000**



Proizvod kot npr. TRGO-MOKK/ VUW120/AxB/BLE24

.....

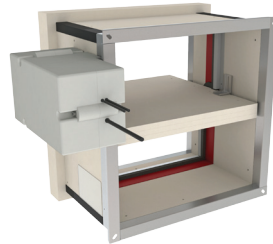
Večsektorska dimoodvodna loputa za vgradnjo v steno z deklariranimi lastnostmi po EN 12101-8, testirana po EN 1366-10 in klasificirana po EN 13501-4. Loputa je sestavljena iz lamele in ohišja iz požarno odpornega kalcijevega silikata, tesnila za hladen dim, intumescentnega traku, dveh prirobnic PG30, elektromotornega pogona z dvožičnim krmiljenjem pogona (odprto-zaprto) z ognjeodpornim reduktorjem in dvema fiksno nastavljenimi brezpotencialnimi stikali za signalizacijo položaja odprto zaprto **BLE230 (napetost 230V)**.

Dimoodvodna mora biti vgrajena tako, da bo imela požarno odpornost **EI 120 (v_{ew} i↔o) S 1500 AA multi C 10.000**



Proizvod kot npr. TRGO-MOKK/ VUW120/AxB/BLE230

VU90-HOT



Večsektorska dimoodvodna loputa za vgradnjo v steno, strop ali na kanal, z deklariranimi lastnostmi po EN 12101-8, testirana po EN 1366-10 in klasificirana po EN 13501-4. Loputa je sestavljena iz lamele in ohišja iz požarno odpornega kalcijevega silikata, tesnila za hladen in vroč dim, prirobnic, elektromotornega pogona z dvožičnim krmiljenjem pogona (odprto-zaprto) z ognjeodpornim reduktorjem in dvema fiksno nastavljenimi brezpotencialnimi stikali za signalizacijo položaja odprto zaprto **BLE24 ali BE24 (napetost 24V)**. Motor je vgrajen v izolirano ohišje. Loputa se mora kontrolirano odpirati in zapirati najmanj 30 minut od nastanka požara.

Dimoodvodna mora biti vgrajena tako, da bo imela požarno odpornost
EI 90 (v_e i↔o) S HOT 400/30 multi
EI 90 (h_o i↔o) S HOT 400/30 multi



Proizvod kot npr. TRGO-MOKK/ VU90-HOT/AxB/BLE24
 Proizvod kot npr. TRGO-MOKK/ VU90-HOT/AxB/BE24

.....

Večsektorska dimoodvodna loputa za vgradnjo v steno, strop ali na kanal, z deklariranimi lastnostmi po EN 12101-8, testirana po EN 1366-10 in klasificirana po EN 13501-4. Loputa je sestavljena iz lamele in ohišja iz požarno odpornega kalcijevega silikata, tesnila za hladen in vroč dim, prirobnic, elektromotornega pogona z dvožičnim krmiljenjem pogona (odprto-zaprto) z ognjeodpornim reduktorjem in dvema fiksno nastavljenimi brezpotencialnimi stikali za signalizacijo položaja odprto zaprto **BLE230 ali BE230 (napetost 230V)**. Motor je vgrajen v izolirano ohišje. Loputa se mora kontrolirano odpirati in zapirati najmanj 30 minut od nastanka požara.

Dimoodvodna mora biti vgrajena tako, da bo imela požarno odpornost
EI 90 (v_e i↔o) S HOT 400/30 multi
EI 90 (h_o i↔o) S HOT 400/30 multi



Proizvod kot npr. TRGO-MOKK/ VU90-HOT/AxB/BLE230
 Proizvod kot npr. TRGO-MOKK/ VU90-HOT/AxB/BE230

MARKAGE



Večsektorska dimoodvodna loputa za vgradnjo v steno, strop ali na kanal, z deklariranimi lastnostmi po EN 12101-8, testirana po EN 1366-10 in klasificirana po EN 13501-4. Loputa je sestavljena iz lamel in ohišja iz požarno odpornega kalcijevega silikata, tesnila za hladen in vroč dim, elektromotornega pogona z dvožičnim krmiljenjem pogona (odprto-zaprto) z ognjeodpornim reduktorjem in dvema fiksno nastavljenimi brezpotencialnimi stikali za signalizacijo položaja odprto zaprto **BEN230, BEE230 ali BE230 (napetost 230V)**. Motor je vgrajen v izolirano ohišje. Loputa se mora kontrolirano odpirati in zapirati najmanj 30 minut od nastanka požara.

Dimoodvodna mora biti vgrajena tako, da bo imela požarno odpornost
EI 120 (v_{ew} $i \leftrightarrow o$) S 1500 C1000 MA MULTI - HOT 400/30 multi
EI 120 (h_{od} $i \leftrightarrow o$) S 1500 C1000 MA MULTI - HOT 400/30 multi

Dodatna oprema:

PG 30 – prirobnica za priključitev na kanal
PPT – pocinkana mreža



Proizvod kot npr. TRGO-MOKK/ MARKAGE/AxB/BEN230
 Proizvod kot npr. TRGO-MOKK/ MARKAGE/AxB/BEE230
 Proizvod kot npr. TRGO-MOKK/ MARKAGE/AxB/BE230



Večsektorska dimoodvodna loputa za vgradnjo v steno, strop ali na kanal, z deklariranimi lastnostmi po EN 12101-8, testirana po EN 1366-10 in klasificirana po EN 13501-4. Loputa je sestavljena iz lamel in ohišja iz požarno odpornega kalcijevega silikata, tesnila za hladen in vroč dim, elektromotornega pogona z dvožičnim krmiljenjem pogona (odprto-zaprto) z ognjeodpornim reduktorjem in dvema fiksno nastavljenimi brezpotencialnimi stikali za signalizacijo položaja odprto zaprto **BEN24, BEE24 ali BE24 (napetost 24V)**. Motor je vgrajen v izolirano ohišje. Loputa se mora kontrolirano odpirati in zapirati najmanj 30 minut od nastanka požara.

Dimoodvodna mora biti vgrajena tako, da bo imela požarno odpornost
EI 120 (v_{ew} i↔o) S 1500 C1000 MA MULTI - HOT 400/30 multi
EI 120 (h_{od} i↔o) S 1500 C1000 MA MULTI - HOT 400/30 multi

Dodatna oprema:

PG 30 – prirobnica za priključitev na kanal

PPT – pocinkana mreža



Proizvod kot npr. TRGO-MOKK/ MARKAGE/AxB/BEN24

Proizvod kot npr. TRGO-MOKK/ MARKAGE/AxB/BEE24

Proizvod kot npr. TRGO-MOKK/ MARKAGE/AxB/BE24